

## Yüksek yanıtlı kaplinler

**Alüminyum, Vulkanize, Titreşim Söndürücü, Kenetleme Göbekli**

### ÖZELLİKLER

#### Delik kodu

- Versiyon **B**: Kama kanalsız

#### Göbek

Alüminyum **AL**

#### Elastomer parça

hidrojene edilmiş akrilonitril-butadien kauçuk **H**

(HNBR)

- Siyah
- Sertlik 75 ±5 Shore A

**Çalışma sıcaklığı -20 °C ila +80 °C**

**ISO 4762 soket kapaklı vidalar**

Çelik, karartılmış



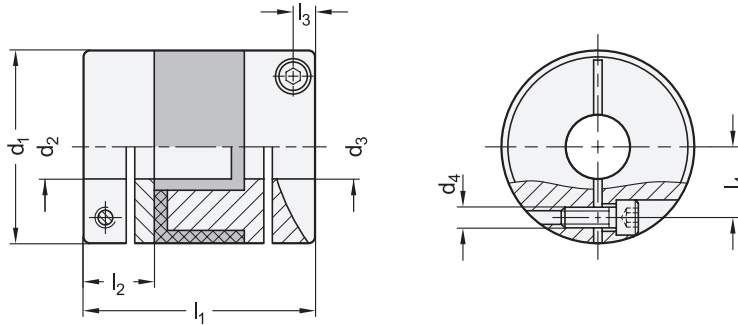
### BILGI

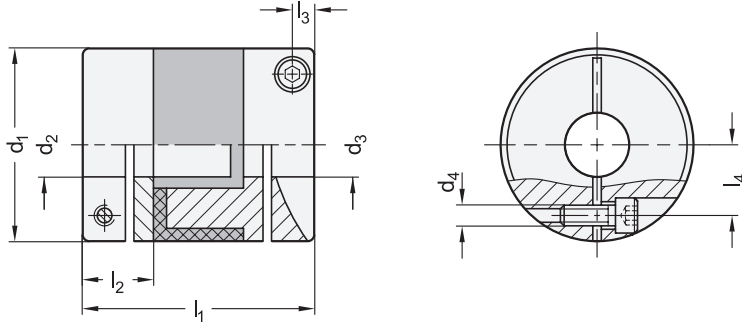
Yüksek yanıtlı kaplinler GN 2248, aç konumlarını ve torkları yüksek hassasiyetle ve sıfır geri tepmeyle iletirler. Elastomer dişli kaplinler, şaft yanlış hizalamalarını ve kaçıklık toleranslarını telafi etmek için kenetleme göbeklerini birbirlerine bağlar. Kenetleme göbekleri kolay kurulum sağlar.

Yüksek yanıtlı kaplinler GN 2248, test tezgahlarındaki veya benzer uygulamalardaki tahrik teknolojisi gibi hassas konum ve hareket iletiminin gerekli olduğu uygulamalarda asıl olarak kullanılırlar.

### TEKNİK BILGI

- Kaplinlere Genel Bakış (bkz. sayfa )
- Kaplinler - Genel Notlar (bkz. sayfa )
- Kaplinler için Montaj Bilgileri (bkz. sayfa 1123)
- Kaplinler için Teknik Bilgiler (bkz. sayfa )
- ISO-Temel Toleranslar (bkz. sayfa A21)
- Plastik Özellikler (bkz. sayfa A2)





## GN 2248

| Açıklama               | d1 | d2 - d3 H8<br>Önerilen şaft<br>toleransı h7 | d4    | l1 | l2<br>Maks. şaft<br>yerleştirme<br>derinliği | l3   | l4   | Nm ≈<br>şeklinde<br>vidanın<br>sıkıştırma<br>torku | Nm<br>cinsinden<br>nominal<br>tork | Maks.<br>dönüş hızı<br>(min <sup>-1</sup> ) | kgm <sup>2</sup><br>cinsinden<br>atalet<br>momenti | Nm/rad<br>cinsinden<br>statik<br>burulma<br>sağlamlığı | Maks. şaft<br>çıkıntısı<br>mm<br>cinsinden<br>yanal | Maks. şaft<br>çıkıntısı<br>mm<br>cinsinden<br>eksenel | Maks. şaft<br>çıkıntısı<br>cinsinden<br>açısal |     |
|------------------------|----|---|-------|----|--|------|------|--|------------------------------------|---|--|--|---|---|--|-----|
| GN 2248-15-B4-4-AL-H   | 15 | 4-4   | M1.6  | 23 | 6.5  | 2.15 | 5    | 0.25   | 1.1                                | 42000                                       | 2.3 x 10 <sup>-7</sup>                             | 43   | 0.15  | ± 0.2   | 1.5  | 9   |
| GN 2248-15-B4-5-AL-H   | 15 | 4-5   | M1.6  | 23 | 6.5  | 2.15 | 5    | 0.25   | 1.1                                | 42000                                       | 2.3 x 10 <sup>-7</sup>                             | 43   | 0.15  | ± 0.2   | 1.5  | 9   |
| GN 2248-15-B5-5-AL-H   | 15 | 5-5   | M1.6  | 23 | 6.5  | 2.15 | 5    | 0.25   | 1.1                                | 42000                                       | 2.3 x 10 <sup>-7</sup>                             | 43   | 0.15  | ± 0.2   | 1.5  | 9   |
| GN 2248-19-B5-5-AL-H   | 19 | 5-5   | M 2   | 26 | 7.7  | 2.65 | 6.5  | 0.5  | 2.1                                | 33000                                       | 6.9 x 10 <sup>-7</sup>                             | 88   | 0.15  | ± 0.2   | 1.5  | 15  |
| GN 2248-19-B5-6-AL-H   | 19 | 5-6   | M 2   | 26 | 7.7  | 2.65 | 6.5  | 0.5  | 2.1                                | 33000                                       | 6.9 x 10 <sup>-7</sup>                             | 88   | 0.15  | ± 0.2   | 1.5  | 15  |
| GN 2248-19-B5-8-AL-H   | 19 | 5-8   | M 2   | 26 | 7.7  | 2.65 | 6.5  | 0.5  | 2.1                                | 33000                                       | 6.9 x 10 <sup>-7</sup>                             | 88   | 0.15  | ± 0.2   | 1.5  | 15  |
| GN 2248-19-B6-6-AL-H   | 19 | 6-6   | M 2   | 26 | 7.7  | 2.65 | 6.5  | 0.5  | 2.1                                | 33000                                       | 6.9 x 10 <sup>-7</sup>                             | 88   | 0.15  | ± 0.2   | 1.5  | 15  |
| GN 2248-19-B6-8-AL-H   | 19 | 6-8   | M 2   | 26 | 7.7  | 2.65 | 6.5  | 0.5  | 2.1                                | 33000                                       | 6.9 x 10 <sup>-7</sup>                             | 88   | 0.15  | ± 0.2   | 1.5  | 15  |
| GN 2248-19-B8-8-AL-H   | 19 | 8-8   | M 2   | 26 | 7.7  | 2.65 | 6.5  | 0.5  | 2.1                                | 33000                                       | 6.9 x 10 <sup>-7</sup>                             | 88   | 0.15  | ± 0.2   | 1.5  | 15  |
| GN 2248-25-B6-6-AL-H   | 25 | 6-6   | M 2.5 | 32 | 9.5  | 3.25 | 9    | 1  | 4                                  | 25000                                       | 2.5 x 10 <sup>-6</sup>                             | 140  | 0.15  | ± 0.2   | 1.5  | 29  |
| GN 2248-25-B6-8-AL-H   | 25 | 6-8   | M 2.5 | 32 | 9.5  | 3.25 | 9    | 1  | 4                                  | 25000                                       | 2.5 x 10 <sup>-6</sup>                             | 140  | 0.15  | ± 0.2   | 1.5  | 29  |
| GN 2248-25-B6-10-AL-H  | 25 | 6-10  | M 2.5 | 32 | 9.5  | 3.25 | 9    | 1  | 4                                  | 25000                                       | 2.5 x 10 <sup>-6</sup>                             | 140  | 0.15  | ± 0.2   | 1.5  | 29  |
| GN 2248-25-B8-8-AL-H   | 25 | 8-8   | M 2.5 | 32 | 9.5  | 3.25 | 9    | 1  | 4                                  | 25000                                       | 2.5 x 10 <sup>-6</sup>                             | 140  | 0.15  | ± 0.2   | 1.5  | 29  |
| GN 2248-25-B8-10-AL-H  | 25 | 8-10  | M 2.5 | 32 | 9.5  | 3.25 | 9    | 1  | 4                                  | 25000                                       | 2.5 x 10 <sup>-6</sup>                             | 140  | 0.15  | ± 0.2   | 1.5  | 29  |
| GN 2248-25-B10-10-AL-H | 25 | 10-10                                       | M 2.5 | 32 | 9.5  | 3.25 | 9    | 1  | 4                                  | 25000                                       | 2.5 x 10 <sup>-6</sup>                             | 140  | 0.15  | ± 0.2   | 1.5  | 29  |
| GN 2248-30-B8-8-AL-H   | 30 | 8-8   | M 3   | 36 | 11   | 4    | 11   | 1.5  | 6.3                                | 21000                                       | 6 x 10 <sup>-6</sup>                               | 220  | 0.2   | ± 0.3   | 1.5  | 46  |
| GN 2248-30-B8-10-AL-H  | 30 | 8-10  | M 3   | 36 | 11   | 4    | 11   | 1.5  | 6.3                                | 21000                                       | 6 x 10 <sup>-6</sup>                               | 220  | 0.2   | ± 0.3   | 1.5  | 46  |
| GN 2248-30-B8-12-AL-H  | 30 | 8-12  | M 3   | 36 | 11   | 4    | 11   | 1.5  | 6.3                                | 21000                                       | 6 x 10 <sup>-6</sup>                               | 220  | 0.2   | ± 0.3   | 1.5  | 46  |
| GN 2248-30-B10-10-AL-H | 30 | 10-10                                       | M 3   | 36 | 11   | 4    | 11   | 1.5  | 6.3                                | 21000                                       | 6 x 10 <sup>-6</sup>                               | 220  | 0.2   | ± 0.3   | 1.5  | 46  |
| GN 2248-30-B10-12-AL-H | 30 | 10-12                                       | M 3   | 36 | 11   | 4    | 11   | 1.5  | 6.3                                | 21000                                       | 6 x 10 <sup>-6</sup>                               | 220  | 0.2   | ± 0.3   | 1.5  | 46  |
| GN 2248-30-B12-12-AL-H | 30 | 12-12                                       | M 3   | 36 | 11   | 4    | 11   | 1.5  | 6.3                                | 21000                                       | 6 x 10 <sup>-6</sup>                               | 220  | 0.2   | ± 0.3   | 1.5  | 46  |
| GN 2248-39-B12-12-AL-H | 39 | 12-12                                       | M 4   | 48 | 15.5   | 4.5  | 14.5 | 2.5  | 13.5                               | 16000                                       | 2.3 x 10 <sup>-5</sup>                             | 520  | 0.2   | ± 0.3   | 1.5  | 103 |
| GN 2248-39-B12-14-AL-H | 39 | 12-14                                       | M 4   | 48 | 15.5   | 4.5  | 14.5 | 2.5  | 13.5                               | 16000                                       | 2.3 x 10 <sup>-5</sup>                             | 520  | 0.2   | ± 0.3   | 1.5  | 103 |
| GN 2248-39-B12-16-AL-H | 39 | 12-16                                       | M 4   | 48 | 15.5   | 4.5  | 14.5 | 2.5  | 13.5                               | 16000                                       | 2.3 x 10 <sup>-5</sup>                             | 520  | 0.2   | ± 0.3   | 1.5  | 103 |
| GN 2248-39-B14-14-AL-H | 39 | 14-14                                       | M 4   | 48 | 15.5   | 4.5  | 14.5 | 2.5  | 13.5                               | 16000                                       | 2.3 x 10 <sup>-5</sup>                             | 520  | 0.2   | ± 0.3   | 1.5  | 103 |
| GN 2248-39-B14-16-AL-H | 39 | 14-16                                       | M 4   | 48 | 15.5   | 4.5  | 14.5 | 2.5  | 13.5                               | 16000                                       | 2.3 x 10 <sup>-5</sup>                             | 520  | 0.2   | ± 0.3   | 1.5  | 103 |
| GN 2248-39-B16-16-AL-H | 39 | 16-16                                       | M 4   | 48 | 15.5   | 4.5  | 14.5 | 2.5  | 13.5                               | 16000                                       | 2.3 x 10 <sup>-5</sup>                             | 520  | 0.2   | ± 0.3   | 1.5  | 103 |
| GN 2248-56-B20-20-AL-H | 56 | 20-20                                       | M 5   | 60 | 19.5   | 5.5  | 20   | 7  | 35                                 | 11000                                       | 1.2 x 10 <sup>-4</sup>                             | 1500   | 0.2   | ± 0.3   | 1.5  | 267 |
| GN 2248-56-B20-25-AL-H | 56 | 20-25                                       | M 5   | 60 | 19.5   | 5.5  | 20   | 7  | 35                                 | 11000                                       | 1.2 x 10 <sup>-4</sup>                             | 1500   | 0.2   | ± 0.3   | 1.5  | 267 |
| GN 2248-56-B25-25-AL-H | 56 | 25-25                                       | M 5   | 60 | 19.5   | 5.5  | 20   | 7  | 35                                 | 11000                                       | 1.2 x 10 <sup>-4</sup>                             | 1500   | 0.2   | ± 0.3   | 1.5  | 267 |

